

Návod k aplikaci tapety (instrukce pro tapetování)

OBEČNÁ INFORMACE

Důležité: Tapety jako papírové výrobky nesmí přijít do přímého kontaktu se zdroji elektřiny. Při nanášení tapet v blízkosti zásuvek a spínačů buďte obzvláště opatrní.

PŘÍPRAVA STĚN

Stěny by měly být čisté (odmaštěné, bezprašné) a suché, bez děr a trhlin. V případě vysoce savých podkladů (jako je sádkartón) je třeba je nejprve napenetrovat. Staré tapety, nerovnosti a ostré hrany by měly být odstraněny a praskliny a otvory vyplněny, vyhlazeny a opatřeny základním nátěrem. V případě povrchů natřených kluzkými barvami (např. olejovými barvami) je seškrábněte nebo v krajním případě zdrsňte brusným papírem. Podobně je to i se starými vrstvami barev, je nejlepší se jich zbavit seškrábáním, zvláště pokud se samy odlepují.

Před zahájením lepení znovu zkontrolujte, zda jsou stěny suché, bezprašné a odmaštěné. Zejména v případě čerstvě omítnutých nebo natřených míst. Jinak existuje velké riziko, že se sníží přilnavost lepidla podkladu a dokonce se pod tapetami a na nich mohou tvořit plísně.

LEPENÍ

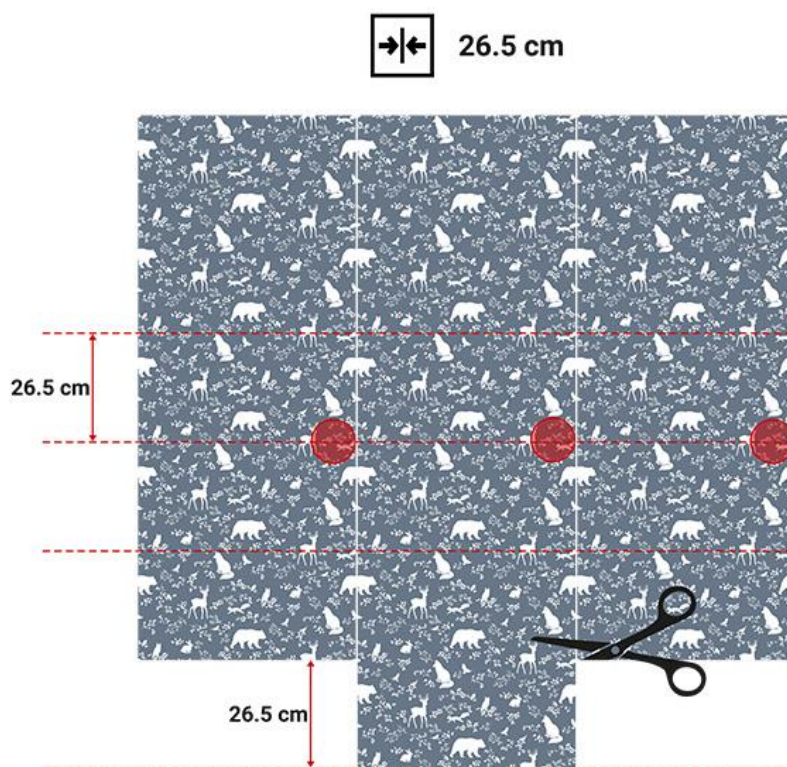
Nejprve tapetu nařezejte. Tapeta by měla být řezána v souladu s výškou stěn, přičemž ke každému pásu přidejte 5-10 cm a (s výjimkou prvního pásu) délku lícování - jak je popsáno níže. V případě našich tapet by mělo být lepidlo rovnoměrně nanášeno pouze na povrch stěny pomocí malířského válečku nebo štětce. Vrstva lepidla by měla přesně pokrývat stěnu a neměla by být příliš silná. Vrstva lepidla na stěně by měla být o pár centimetrů širší, než je širší tapety. Tapetu lepíme od horní části stěny. Tapeta by měla být jemně vyrovnána s okrajem stěny a vyhlazena, aby se odstranily všechny nerovnosti a vzduchové bubliny. Pro vyhlazení doporučujeme stěrku na tapety, pěnový váleček nebo papírový kartáč. Aplikovaný kus tapety by měl mít rezervu, takže po nalepení přebytek jemně odřízněte pomocí nože na tapety. Když se tapeta rovnoměrně přilepí ke zdi, odstraňte přebytečné lepidlo vlhkým čistým hadříkem nebo houbičkou. Další pásy tapety by měly být upraveny k okrajům již položeného fragmentu a lepeny stejným způsobem.

POROVNÁVÁNÍ VZORŮ

1. Jednoduché porovnávání vzorů

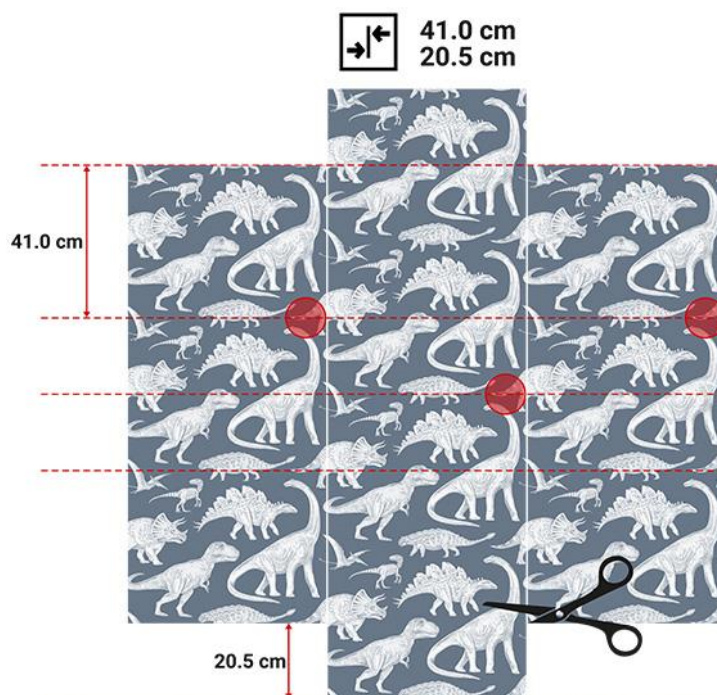
Parametr uvedený v tomto případě znamená opakovatelnost vzoru, jinými slovy, o kolik centimetrů se vzor opakuje. V případě jednoduchého přizpůsobení vzoru se jeho hodnota rovná opakovatelnosti vzoru. V praxi se první pásek ořezává podle délky stěny, další pásy o 5-10 cm delší (rezerva), a pokud je lícování například 26,5 cm, každý následující pás by měl být o 26,5 cm delší než první. Díky tomu získáte úplný vzor. Při umísťování tapety na zeď nezapomeňte sladit vzor pruhu s dříve lepeným.

Návod k aplikaci tapety (instrukce pro tapetování)



2. Posunutí vzoru

V případě tohoto typu tapety jsou uvedeny 2 hodnoty, (viz. Obrázek níže), opakovatelnost vzoru a navíc délka lícování, která se počítá jako polovina délky vzoru. U tohoto typu tapet je první pásek ořezán v závislosti na délce stěny + rezervě (jak je uvedeno výše) a každý následující pás by měl být delší o polovinu opakovatelnosti vzoru, nebo jinými slovy o délku lícování.



V praxi, pokud je opakovatelnost vzoru 41 cm, je délka odpovídající vzoru 20,5 cm. Z tohoto důvodu by měl být každý následující pás (druhý, třetí ...) delší než první pás o 20,5 cm.